

Попова Т.І., к.пед.н., доцент кафедри «Технологій і дизайну»

ОСОБЛИВОСТІ ВИКОРИСТАННЯ ПОНЕВИ - ЕЛЕМЕНТА УКРАЇНСЬКОГО ОДЯГУ НА СЛОБОЖАНЩИНІ

Жінки майже всіх слов'янських народів носили поневу - елемент одягу, що прикриває нижню частину тіла та кріпиться на талії. Українки носили три різновиди поневы: дергу або запаску (рис. 1) в звичайні дні, плахту (рис. 2) - у свята [13, с.152].

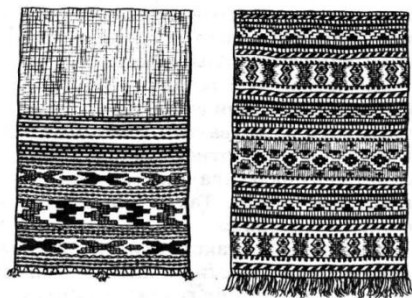


Рис. 1. Запаски

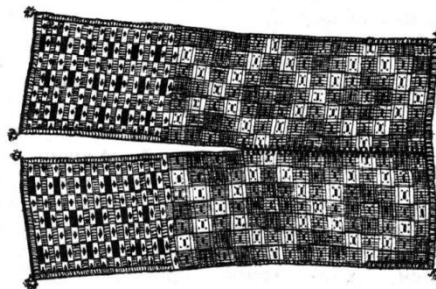
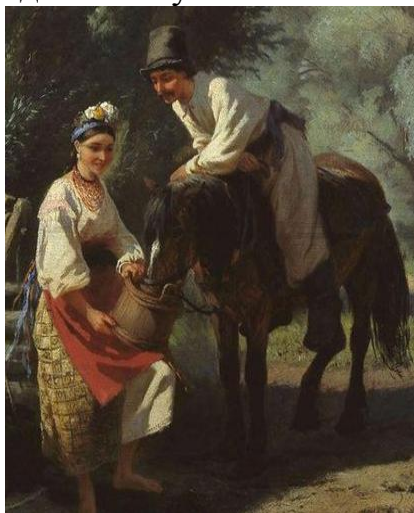


Рис. 2. Плахти

Плахта шилася з 2-х полотен, з барвистої саморобної вовняної тканини з геометричним орнаментом. Полотнища зшивалися до 1/2 чи 2/3 по довжині та перегиналися навпіл незшитими кінцями – «крилами» - назовні. До крил по кутках пришивали різнокольорові китиці. Колір плахти, яку одягали, вказував на те, якого віку та статусу господиня - дівчина чи молодиця, молода чи стара. Дівчата носили плахти червоного або малинового («червчатки») кольору (мал. 1, 2) [16]. Молода жінка носила червчатку до народження першої дитини, а після одягала червоно-синю. Зазначимо, що чим більш старішала жінка, тим темнішого кольору одягала плахту. Підчас посту всі жінки носили «синятки» - сині плахти.



Мал. 1. К. Трутовский
"Сцена у колодця", 1893



Мал. 2. К. Трутовский
У плетня, 1863

Плахти спереду закривали «завісою» - ошатним порадником фартухом, який прикрашали широкою тасьмою, вишивкою, мережкою, мереживом або рюшами [5, с.152] (фото 1, 2).



Фото 1. Слобожанщина,
м. Харків. 1916 р.



Фото 2. Художньо-історичний фотоальбом
«Фотографы Харьковской губернии
(1851–1917)

Бабусі носили чорні, однотонні дерги. Для виготовлення дерги брали 3 метри грубого нефарбованого або чорного полотна шириною до 70 см, розрізали на три частини, зшивали довгими сторонами, щоб отримати одне цілісне полотно, яким об'язували стегна, а потім кріпили його на талії поясом. Дергу зазвичай не прикрашали вишивкою, так як вона призначалася для домашніх повсякденних турбот. Так, художник Микола Богданов любив писати жанрові твори живопису з життя простих сільських жителів і часто мандрував у пошуках цікавих сюжетів. Сюжет для картини «Запізнилася» майстер знайшов на Слобожанщині. Можна побачити, що молода дівчина одягнута в кольорову плахту, підперезана фартухом, що розшитий по низу тасьмою, а літня жінка одягнута в чорну дерегу (мал. 3) [16].



Мал. 3. Микола Богданов. Запізнилась, 1889р.

Художник М.К. Пимоненко на творі живопису "Жнива на Україні" (мал. 4) показав одяг селянок під час роботи у полі, які були одягнуті у довгі сорочки та повсякденні чорні дереги, що підперезувались поясом по талії. Дереги підгортали, що було зручним під час роботи у спеку. Голови жінок покривали хустками різних кольорів [16].

Запаска схожа на дергу, тільки до її двох верхніх куточків пришивали відрізки тасьми, щоб зав'язувати запаску на талії. Прийнято було носити одночасно дві запаски - позадницю і попередницю.



Мал .4. М.К. Пимоненко. Жнива на Україні (1896)

Спочатку надягали позадницю, що охоплювала стегна ззаду, а потім спереду надягали попередницю, яку пізніше стали замінювати простим фартухом. Тканину для запаски брали однотонну, з тонкої вовни, причому колір тканини передньої і задньої запаски часто був різним [5, с.57] (рис. 3, 4).



Рис. 3. Типи та способи носіння жіночого не зшивного стегового одягу



Рис. 4. Жіночий одяг Слобожанщини

Підв'язували плахту до стану поясом. Пояси у жіночому костюмі – узорноткані і вишиті. Вони були широкі, з тонкої вовняної пряжі червоного, зеленого, фіолетового кольорів. Обидва кінці вишивалися великими галузками з квітами та листям. Їх особливістю було те, що вишивався лише контур малюнка тамбурним швом білого кольору або з поступовим переходом одного кольору в інший [8, с.58].

Отже, понева, як елемент українського одягу має певні особливості використання, а також своєрідну манеру оздоблення.

Література:

1. Гулей Ольга Володимирівна Г 94 Декоративно-прикладне мистецтво: Навчальний посібник. – Суми: Видавництво СумДПУ ім. А.С. Макаренка, 2010, – 152 с.

2. Кара-Васильєва Т. В. Українська вишивка.: Альбом. – К.: Мистецтво, 1993. – С. 58

3. <http://photo.i.ua/user/2585461/433838/>